

ООО «СТРОЙГИДРОСПАС»



КОМПАНИЯ, ДОСТОЙНАЯ ВАС

# ООО «СТРОЙГИДРОСПАС»

199178, Г. САНКТ-ПЕТЕРБУРГ, НАБЕРЕЖНАЯ РЕКИ СМОЛЕНКИ 14А, ЛИТЕР А, ПОМЕЩЕНИЕ 299

ТЕЛЕФОН: 8 964 393 34 68

E-MAIL: stroigidrospas@yandex.ru

**СтройГидроСпас** - это команда опытных и квалифицированных профессионалов, начиная от рабочего и проектировщика, заканчивая руководителями рабочего процесса.

**Для нас нет слова невозможно.**

За более чем 10 летнюю историю мы реализовали сотни проектов, за нашими плечами опыт решения нестандартных задач, мы всегда беремся за сложные задачи, где другие разводят руками - мы уже работаем.

**Проектирование** - многоступенчатый процесс, который требует от специалистов высокой квалификации и знания всех нюансов работы.

Специалисты «СтройГидроСпас» полностью соответствуют этим требованиям.

Наши проектировщики обладают многолетним опытом и на деле подтверждёнными знаниями.



## МЫ ВЫПОЛНЯЕМ ДАННУЮ ПРОЦЕДУРУ В НЕСКОЛЬКО ЭТАПОВ:



• Предпроектные работы. Это первый этап, на котором мы выслушиваем пожелания и идеи заказчика, определяя значимые детали. Мы устанавливаем архитектурные особенности, стилевые решения, выбираем необходимые строительные материалы и т.д.



• Разработка проектной документации согласно 87 Постановлению Правительства Российской Федерации. Мы оформляем архитектурные и конструктивные решения объекта, схемы коммуникаций, вид фундамента, конструкции стен и т.д.



• Разработка рабочей документации. Мы оформляем архитектурные и конструктивные решения объекта, включающие схемы коммуникаций, вид фундамента, конструкции стен и т.д.



• Разработка сметной документации. Составляем смету и согласуем ее с заказчиком. Клиент оценивает документацию и сопоставляет ее с запланированным бюджетом. При необходимости сметы корректируются.



• Формирование готового пакета документов. Это последний этап, на котором мы оформляем необходимые проектные документы. Далее можно переходить к процессу строительства.

ЦЕНТР СКАЛОЛАЗАНИЯ ЦСКА 3

ЦСКА УСТК «СТАРТ» 7

СТРОИТЕЛЬСТВО ЖИЛЫХ ДОМОВ В Г. ФЕОДОСИЯ 11

ФГБУ 12 КДЦ 17

УСТАНОВКА МЕД. ОБОРУДОВАНИЯ В ГБУЗ «ГП №191 ДЗМ» 21

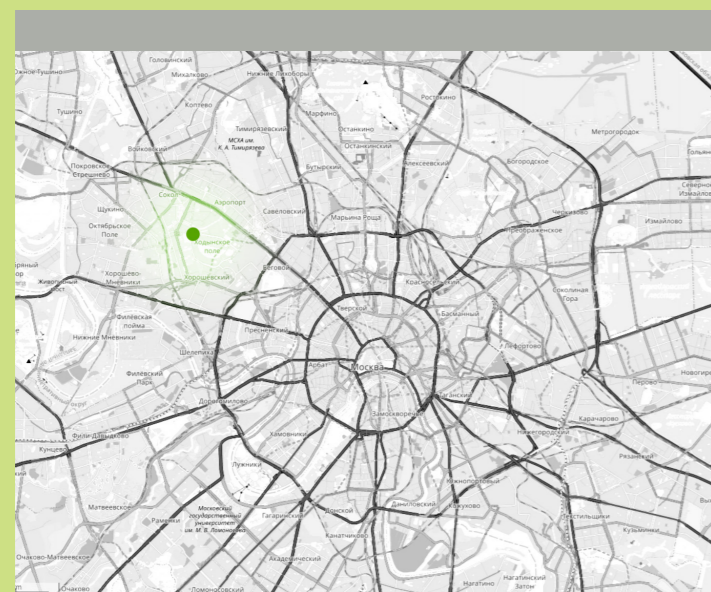
УЧЕБНЫЙ ЦЕНТР «МОЖАЙСК» 23

ВОЕННЫЙ ГОРОДОК Г. ВОЛОГДА 29

АВТОМОБИЛЬНЫЙ ПАРК 31

СИСТЕМА ТЕПЛОГАЗОСНАБЖЕНИЯ 35

РАЗРАБОТКА BIM МОДЕЛЕЙ ПО РЕКОНСТРУКЦИИ ЗДАНИЙ 37



## ЦЕНТР СКАЛОЛАЗАНИЯ ЦСКА

Площадь территории	Место расположения объекта	Кол-во зданий и сооружений
9 585 м.кв	Москва, ул. 3-я Песчаная, д.2	1

Проектом предусматривается строительство следующих зданий и сооружений:

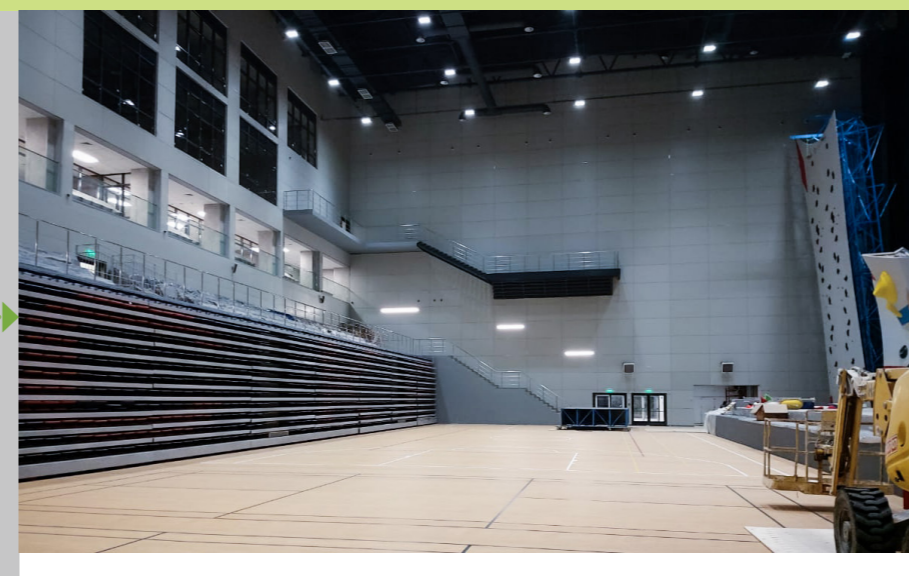
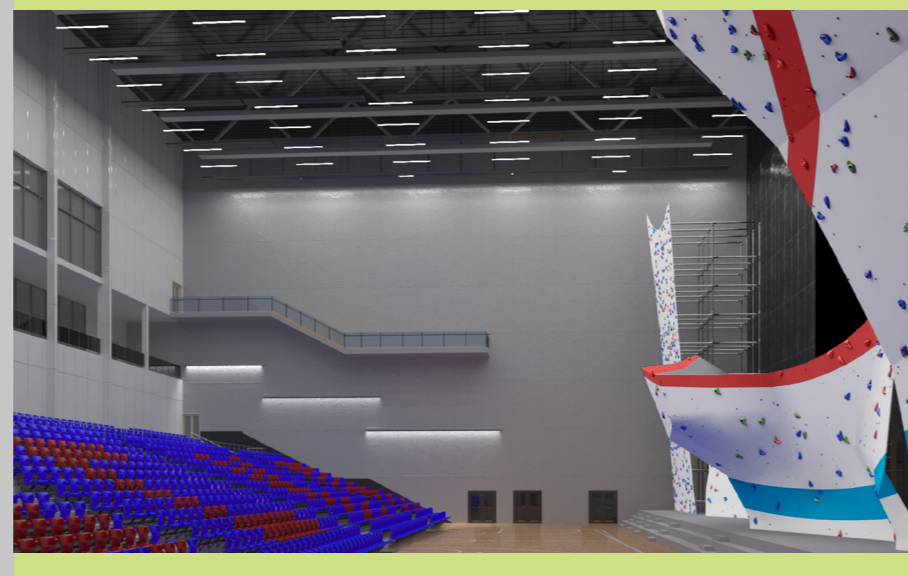
- центр скалолазания;
- площадки для воркаута;
- подиум.

Площадь застройки	Общая площадь здания	Строительный объем	Этажность
5 870,24 м.кв.	19 071,38 м.кв.	150 092 м.куб.	7 (в т.ч. подвал)

Центр скалолазания ЦСКА станет местом для тренировок спортсменов и спортивных команд ФАУ МО РФ ЦСКА по скалолазанию, для проведения международных соревнований, этапов Кубка мира и чемпионатов CISM, для занятий указанным видом спорта населения различных возрастов, а также проведения различных культурно-массовых мероприятий.

Новый спортивный центр станет флагманом развития скалолазания в стране. Большой интерес к нему проявляет и международная федерация.

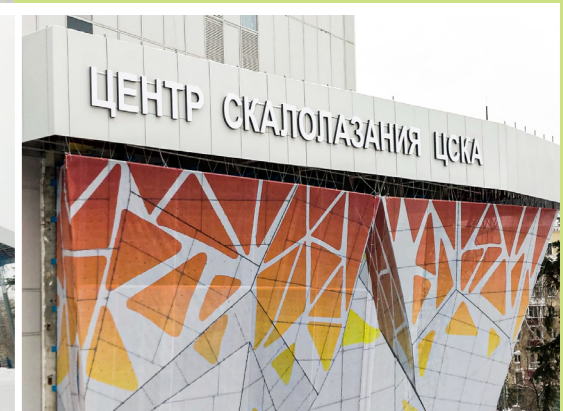
Данный проект - лучший скалодром ближайшего десятилетия и крупнейший центр скалолазания в России.

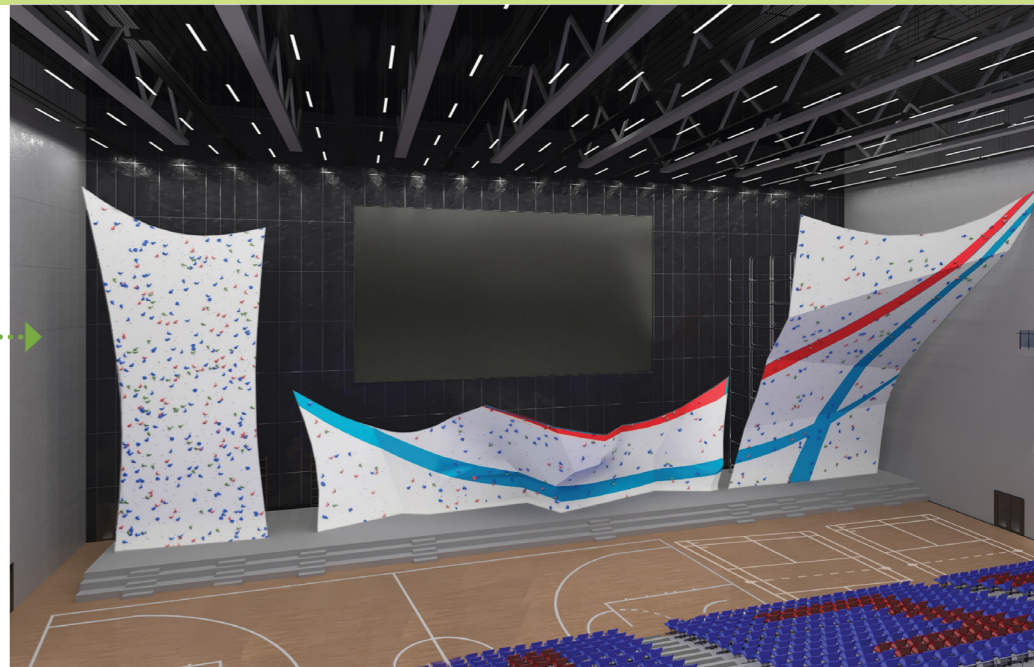
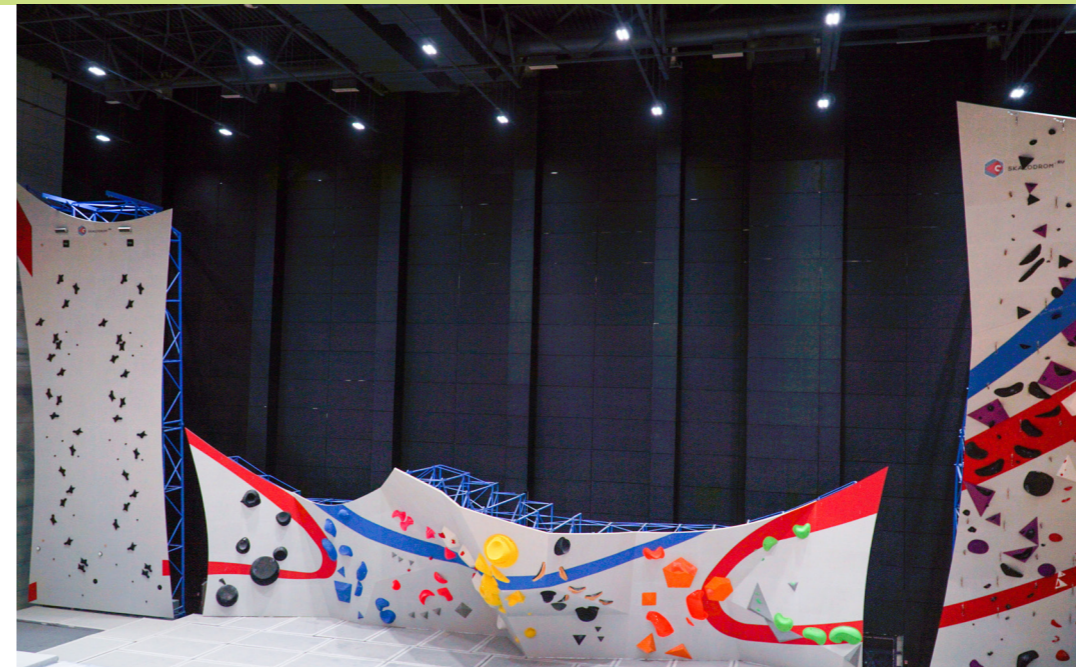


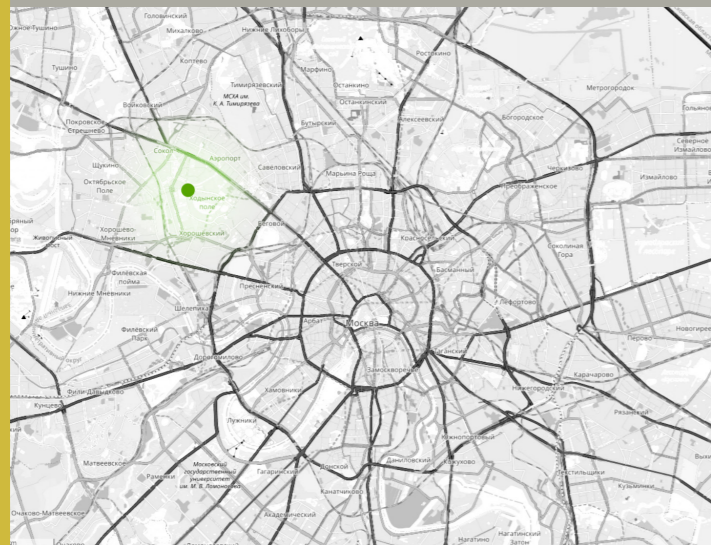
РАЗРАБОТКА ИНТЕРЬЕРНЫХ РЕШЕНИЙ



РАЗРАБОТКА ФАСАДНЫХ РЕШЕНИЙ







## ЦСКА УСТК «СТАРТ»

Площадь территории	Место расположения объекта	Кол-во зданий и сооружений
53 147 м.кв	Москва, ул. 3-я Песчаная, д.2	1

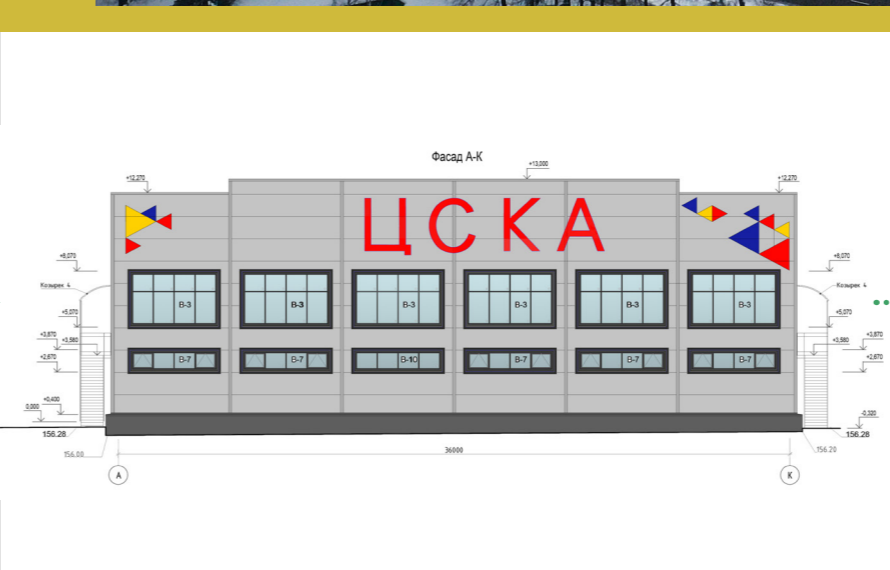
Площадь застройки	Общая площадь здания	Строительный объем	Этажность
2 855,42 м.кв.	13 632,54 м.кв.	-	4 (в т.ч. подвал)

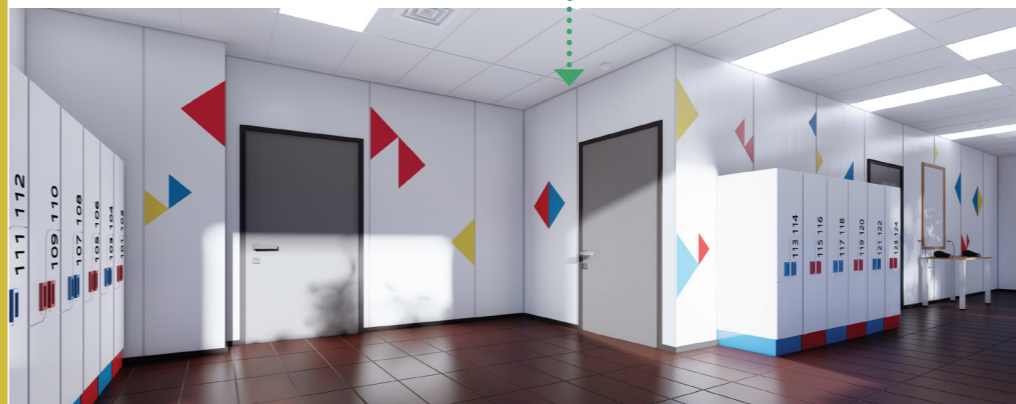
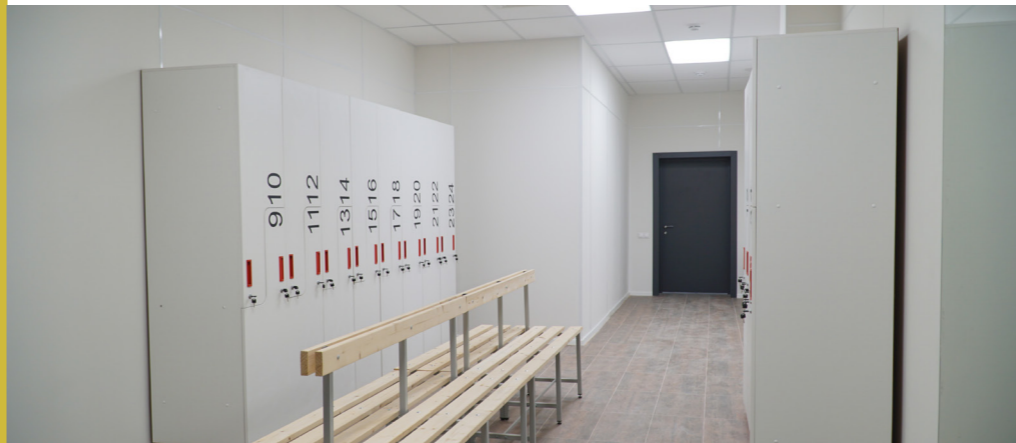
«Строительство центра скалолазания по адресу: г. Москва, ул. 3-я Песчаная, д. 2 «Учебно-спортивный тренировочный комплекс «СТАРТ»

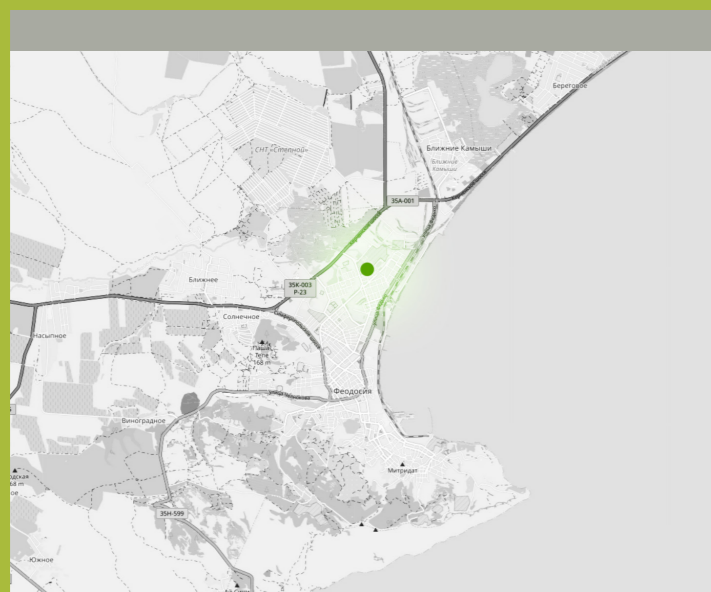
Шифр объекта: Т-27/19-201

Универсальный спортивный тренировочный комплекс «СТАРТ» предназначен для тренировок спортсменов и спортивных команд ФАУ МО РФ ЦСКА, состоящее из двух блоков, объединенных общей кровлей. Здание 3-х этажное состоит из двух блоков, объединенных общей кровлей:

- 1-й блок – представляет собой единое пространство универсального спортивного зала;
- 2-й блок – общее количество этажей 3 (три) + 1 подземный. 3-й этаж – технический.





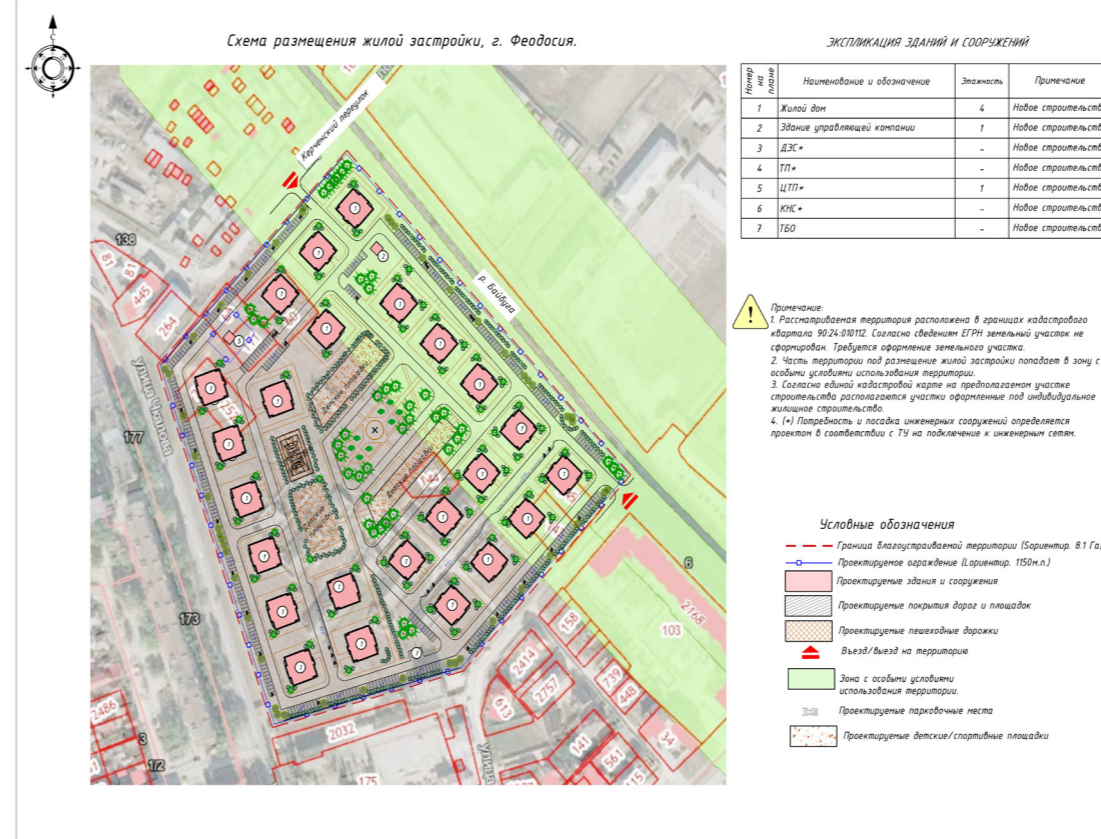


## СТРОИТЕЛЬСТВО ЖИЛЫХ ДОМОВ НА 480 КВАРТИР В Г. ФЕОДОСИЯ

Строительство жилых домов на 480 квартир в г. Феодосия, вблизи пересечения ул. Чкалова и пер. Керченский

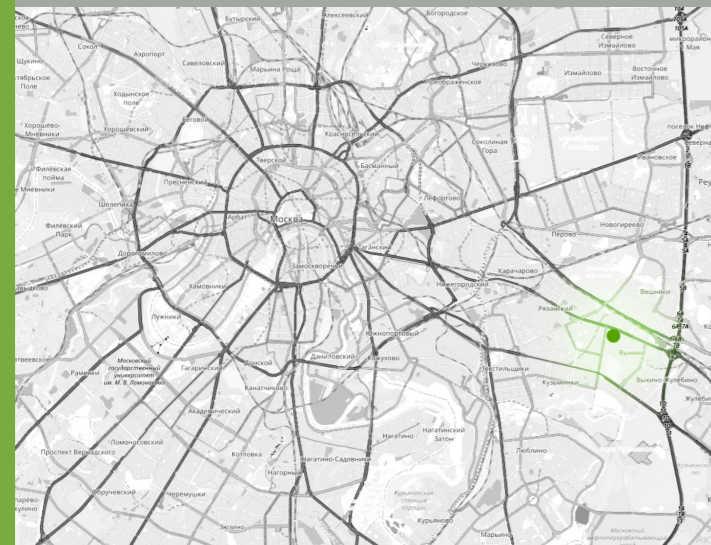
Этажность	Площадь мест общего пользования, м.кв.	Площадь подвала, м.кв.	Площадь здания, м.кв.	Площадь застройки, м.кв.	Строительный объем, м.куб.
4+ подвал	200	400	2 000	470	7 100

- Кол-во 2-х комнатных квартир: 13 общей площадью ориентировочно от 55,00 до 65,00 м.кв.
- Кол-во 3-х комнатных квартир: 7 общей площадью ориентировочно 75,00 м.кв.
- Ориентировочная площадь квартир: 1 400,00 м.кв.
- Количество жилых домов: 24 (двадцать четыре).
- Количество квартир: 480 (четыреста восемьдесят).









## ФГБУ 12 КДЦ

Место расположения объекта	Кол-во зданий и сооружений
Москва, ул. Академика Скрябина, д.3, корп. 32	1

Выполнение работ по капитальному ремонту здания ФГБУ «12 консультативно-диагностический центр» Минобороны России.

Год постройки	Общая площадь здания	Строительный объем	Этажность
1982 г.	4 825,9 м.кв.	2 4914 м.куб.	4 (в т.ч. подвал)

### Основные технико-экономические показатели здания:

Корпус больницы:

Общая площадь здания – 4 825,9 м<sup>2</sup>;

Строительный объем здания – 24 914 м<sup>3</sup>;

Год постройки здания – 1982;

Этажность – 3 + подвал;

Материал стен – кирпич;

Дата проведения последнего капитального ремонта – не проводился.

- **Переоснащение помещений на 2-м этаже (225 м<sup>2</sup>) и лестничном пролете между 1,2 и 3 этажами (75 м<sup>2</sup>) для размещения:**

1. Онкологического дневного стационара:

Ремонтируемая площадь – 300 м<sup>2</sup>;

- **Переоснащение помещений на 2-м и 3-м техническом этаже для размещения:**

2. Центра (стоматологического):

Ремонтируемая площадь – 765,2 м<sup>2</sup>;

- **Переоснащение помещений на 2-м (760 м<sup>2</sup>), 3-м техническом этаже (960,2 м<sup>2</sup>) и лестничном пролете между 1,2 и 3 этажами (75 м<sup>2</sup>) для размещения:**

3. Хирургического дневного стационара:

Ремонтируемая площадь – 1 795,2 м<sup>2</sup>.



ВЕСТИБЮЛЬ



ОЖИДАЛЬНАЯ



КАБИНЕТ ВРАЧА



КАБИНЕТ НАЧАЛЬНИКА АПТЕКИ



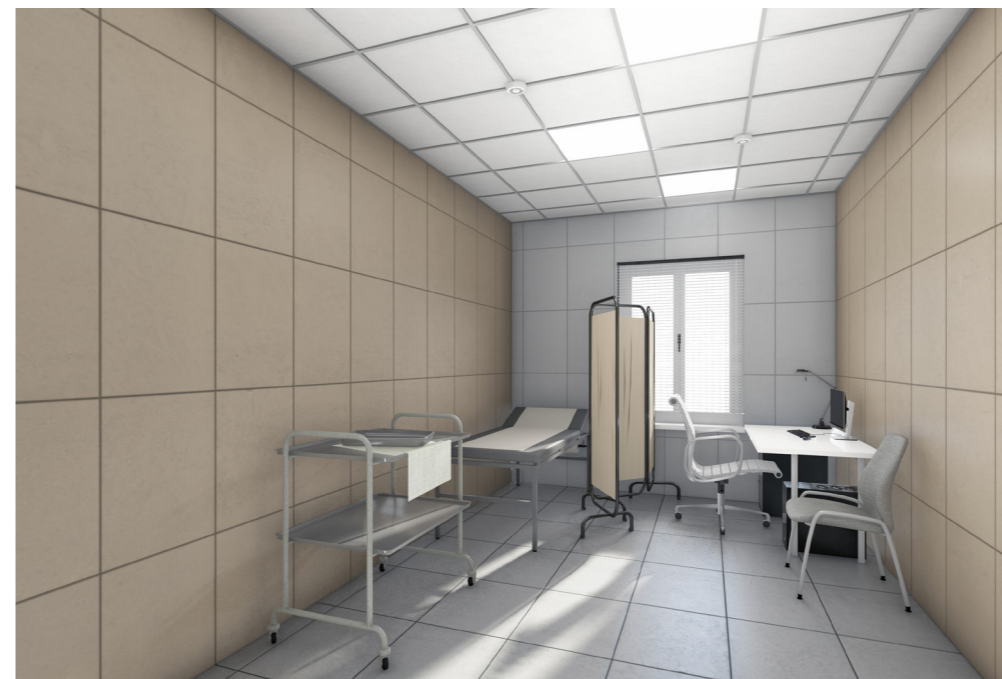
КОРИДОР



ПАЛАТА



ПРОЦЕДУРНАЯ



КАБИНЕТ РЕНТГЕН СТОМАТОЛОГИИ



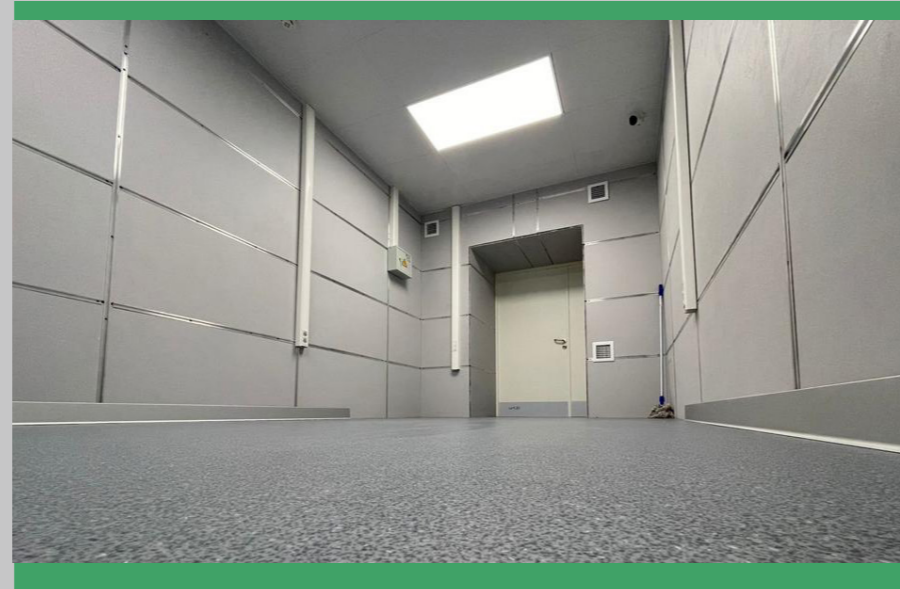


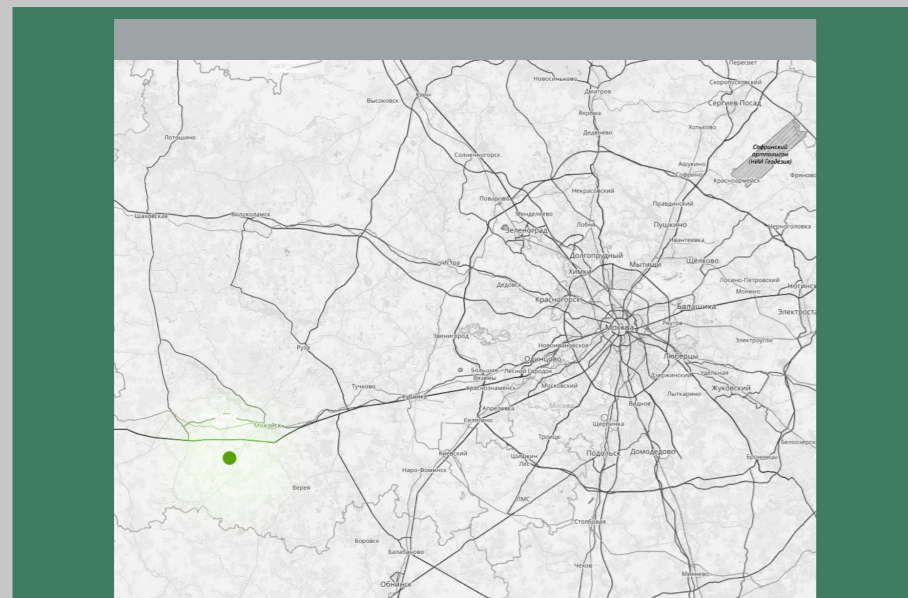
ПЕРЕОБОРУДОВАНИЕ ПОМЕЩЕНИЙ  
ПОД УСТАНОВКУ МЕДИЦИНСКОГО  
ОБОРУДОВАНИЯ В ГБУЗ  
«ГП №191 ДЗМ»

Общая площадь	Место расположения объекта	Кол-во зданий и сооружений	Год
76 207,7 м.кв.	Москва, ул. Алтайская, д.13	1	2021-2022

Переоборудование помещений под установку медицинского оборудования в ГБУЗ «ГП №191 ДЗМ» по адресу: г. Москва, ул. Алтайская, д. 13 124/21(АВС)-25 (РЕН).

Наименование	Кол-во помещений	Общая площадь, м.кв.	Основная площадь, м.кв.
Лечебно-санитарные	8	5 760,1	3 093,8
Прочие	2	1 860,6	1 775,9
Итого	10	7 620,7	4 869,7
Подвал	1	904,3	881,1

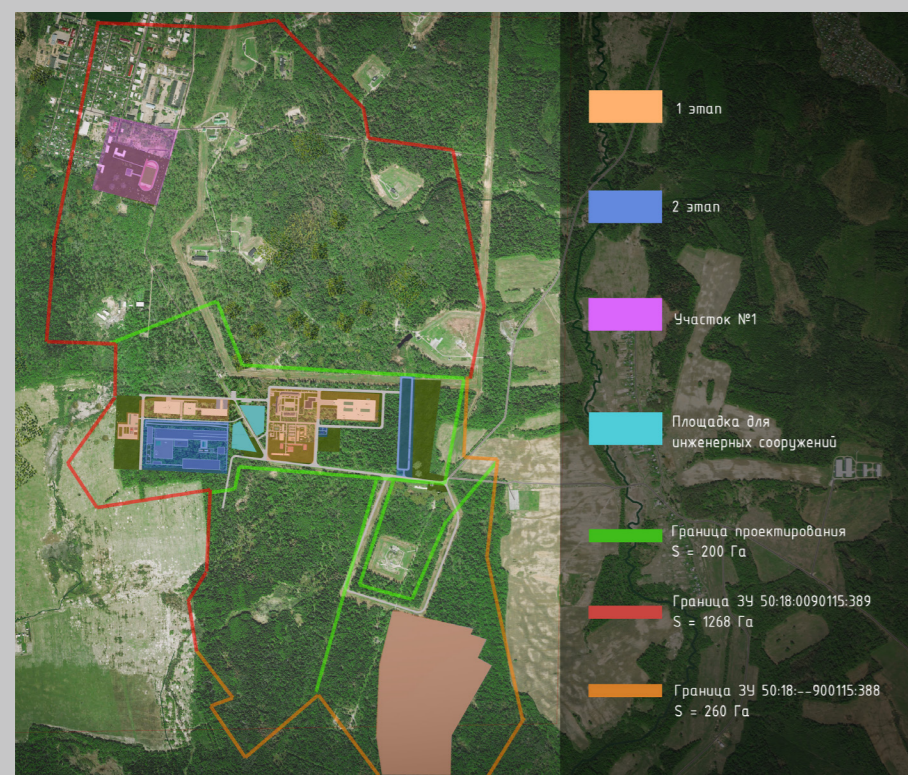


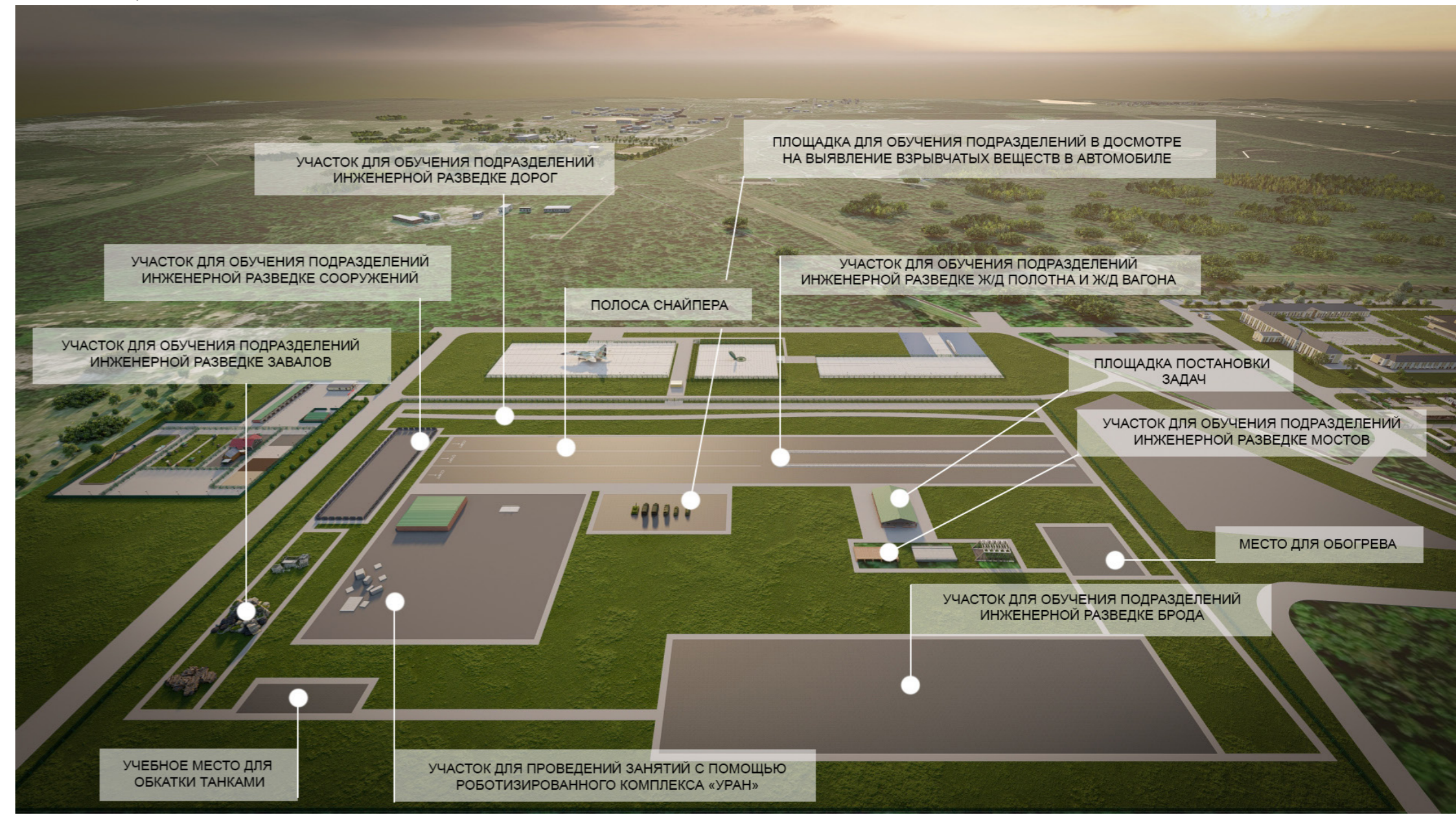


## УЧЕБНЫЙ ЦЕНТР «МОЖАЙСК»

Площадь территории	Место расположения объекта	Кол-во зданий и сооружений
1 268,8125 Га	Московская обл., г. Можайск.	20

Проектирование объектов учебного центра «Можайск». Московская область, г Можайск.





УЧАСТОК ДЛЯ ОБУЧЕНИЯ ПОДРАЗДЕЛЕНИЙ ИНЖЕНЕРНОЙ РАЗВЕДКЕ ДОРОГ

ПЛОЩАДКА ДЛЯ ОБУЧЕНИЯ ПОДРАЗДЕЛЕНИЙ В ДОСМОТРЕ НА ВЫЯВЛЕНИЕ ВЗРЫВЧАТЫХ ВЕЩЕСТВ В АВТОМОБИЛЕ

УЧАСТОК ДЛЯ ОБУЧЕНИЯ ПОДРАЗДЕЛЕНИЙ ИНЖЕНЕРНОЙ РАЗВЕДКЕ СООРУЖЕНИЙ

УЧАСТОК ДЛЯ ОБУЧЕНИЯ ПОДРАЗДЕЛЕНИЙ ИНЖЕНЕРНОЙ РАЗВЕДКЕ Ж/Д ПОЛОТНА И Ж/Д ВАГОНА

ПОЛОСА СНАЙПЕРА

УЧАСТОК ДЛЯ ОБУЧЕНИЯ ПОДРАЗДЕЛЕНИЙ ИНЖЕНЕРНОЙ РАЗВЕДКЕ ЗАВАЛОВ

ПЛОЩАДКА ПОСТАНОВКИ ЗАДАЧ

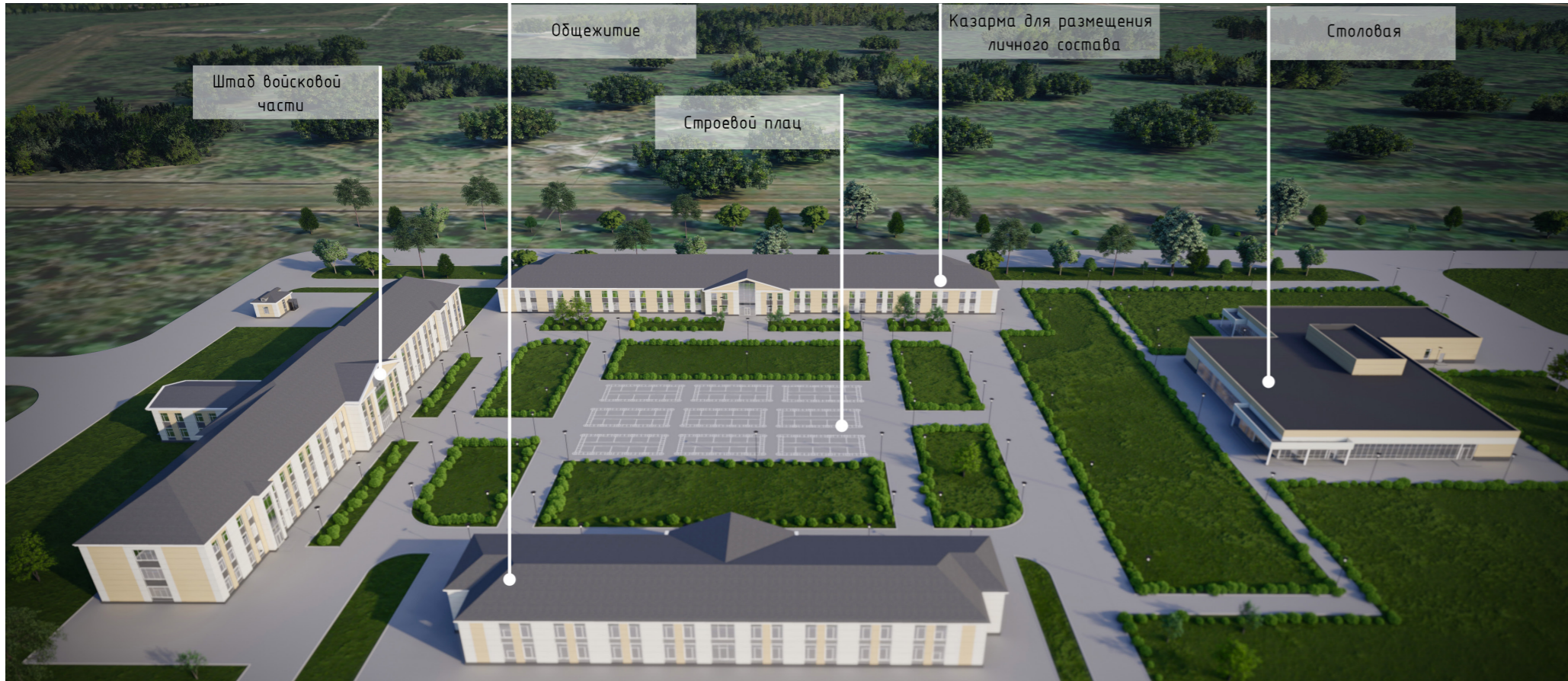
УЧАСТОК ДЛЯ ОБУЧЕНИЯ ПОДРАЗДЕЛЕНИЙ ИНЖЕНЕРНОЙ РАЗВЕДКЕ МОСТОВ

МЕСТО ДЛЯ ОБОГРЕВА

УЧАСТОК ДЛЯ ОБУЧЕНИЯ ПОДРАЗДЕЛЕНИЙ ИНЖЕНЕРНОЙ РАЗВЕДКЕ БРОДА

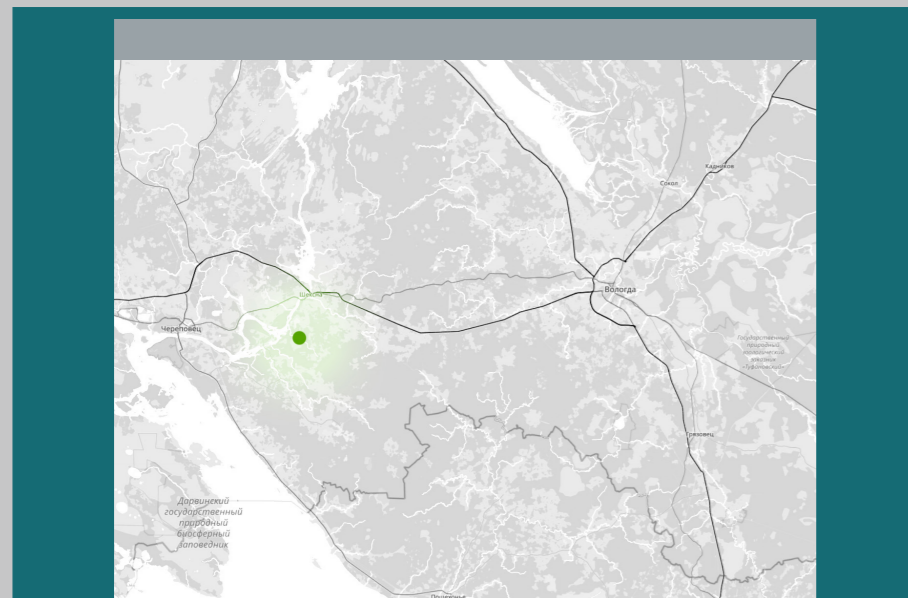
УЧЕБНОЕ МЕСТО ДЛЯ ОБКАТКИ ТАНКАМИ

УЧАСТОК ДЛЯ ПРОВЕДЕНИЙ ЗАНЯТИЙ С ПОМОЩЬЮ РОБОТИЗИРОВАННОГО КОМПЛЕКСА «УРАН»



Приказарменная УМБ (площадки)





## ВОЕННЫЙ ГОРОДОК Г. ВОЛОГДА

Площадь территории	Место расположения объекта	Кол-во зданий и сооружений
164,5543 Га	Вологодская область, Шекснинский район.	10

Строительство зданий и сооружений военного городка.  
Адрес: Вологодская область, Шекснинский район.

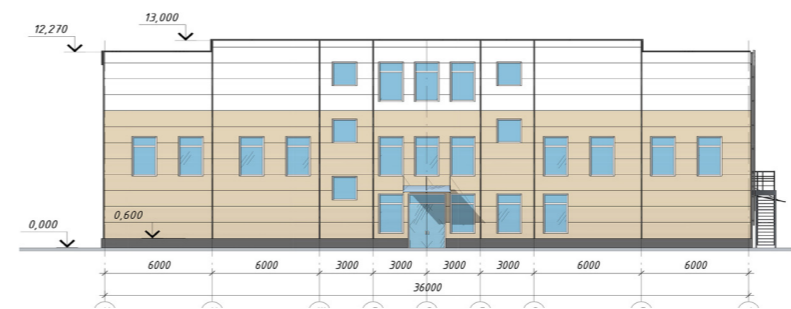
Наименование	Общая площадь, м.кв.	Строительный объем, м.куб.	Этажность
Комплексное здание учебного корпуса	7 500	37 500	2+подвал
Казарма на 400 человек	10 000	43 000	4+подвал
Штаб соединения	8 000	25 000	4+подвал
УСТК «СТАРТ»	3 710	32 127	2
Комплексное здание (ВОХР, ВАИ, ГАИ)	8 212	19 000	2
Комплексное складское здание	2 200	19 000	1
Пожарное депо	2 650	10 500	2+башня
Зона размещения и тренировки служебных собак	-	-	-
Служебное здвние	250	-	1
Футбольное поле	9 000	-	-



Казарма на 400 человек



Штаб соединения



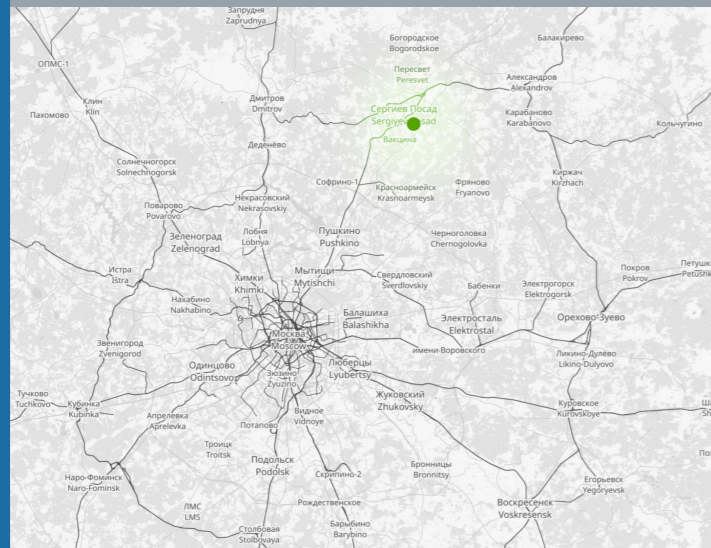
УСТК «СТАРТ»



Комплексное здание (ВОХР, ВАИ, ГАИ)



Пожарное депо



## АВТОМОБИЛЬНЫЙ ПАРК В СЕРГИЕВО-ПОСАДСКОМ РАЙОНЕ, П/О ШАРАПОВО

Строительство автомобильного парка

Адрес: Московская область, Сергиево-Посадский район,  
п/о Шарапово  
Шифр объекта: 258-8П.

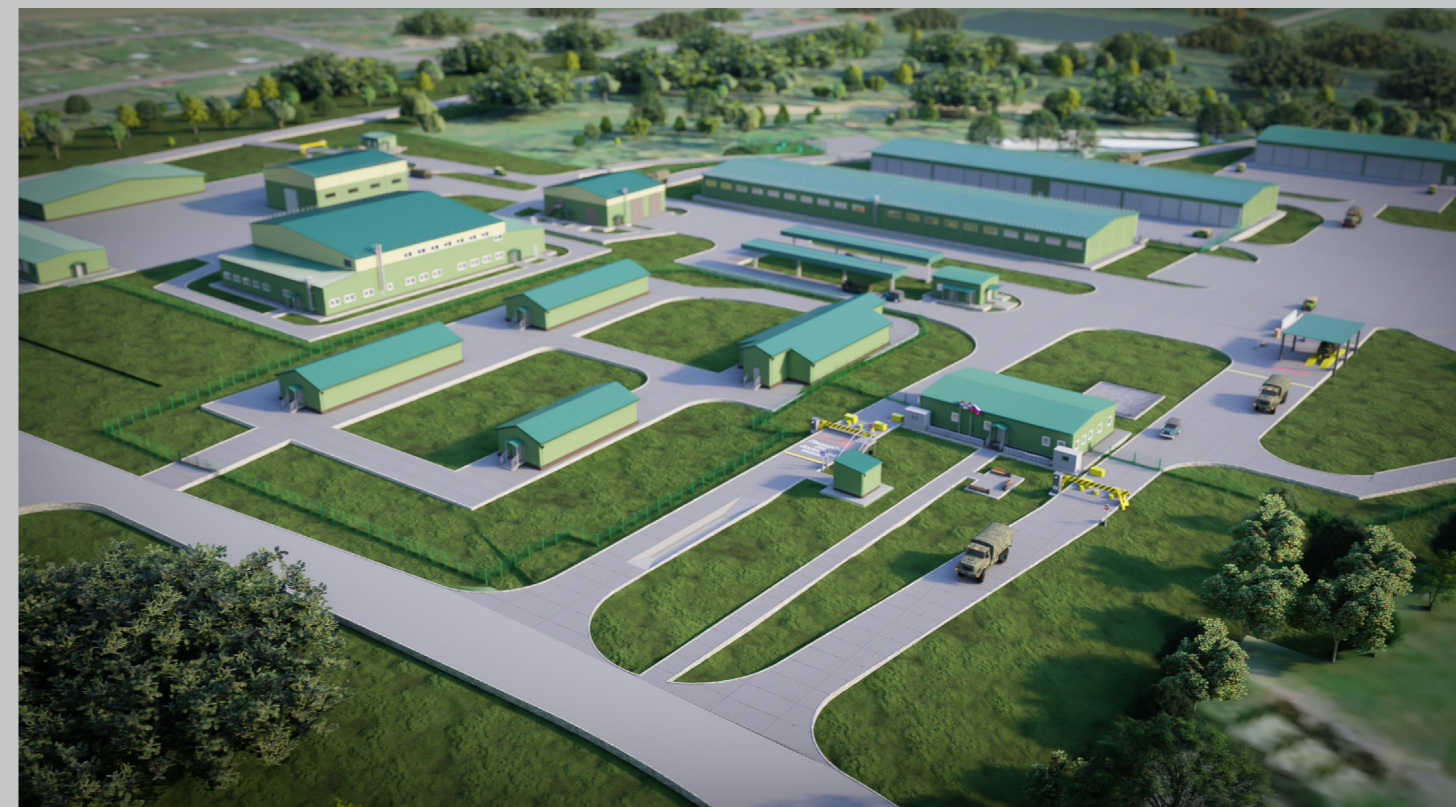
Строительство автомобильного парка предусмотрено на территории действующей войсковой части для организации хранения и подготовки техники к использованию.

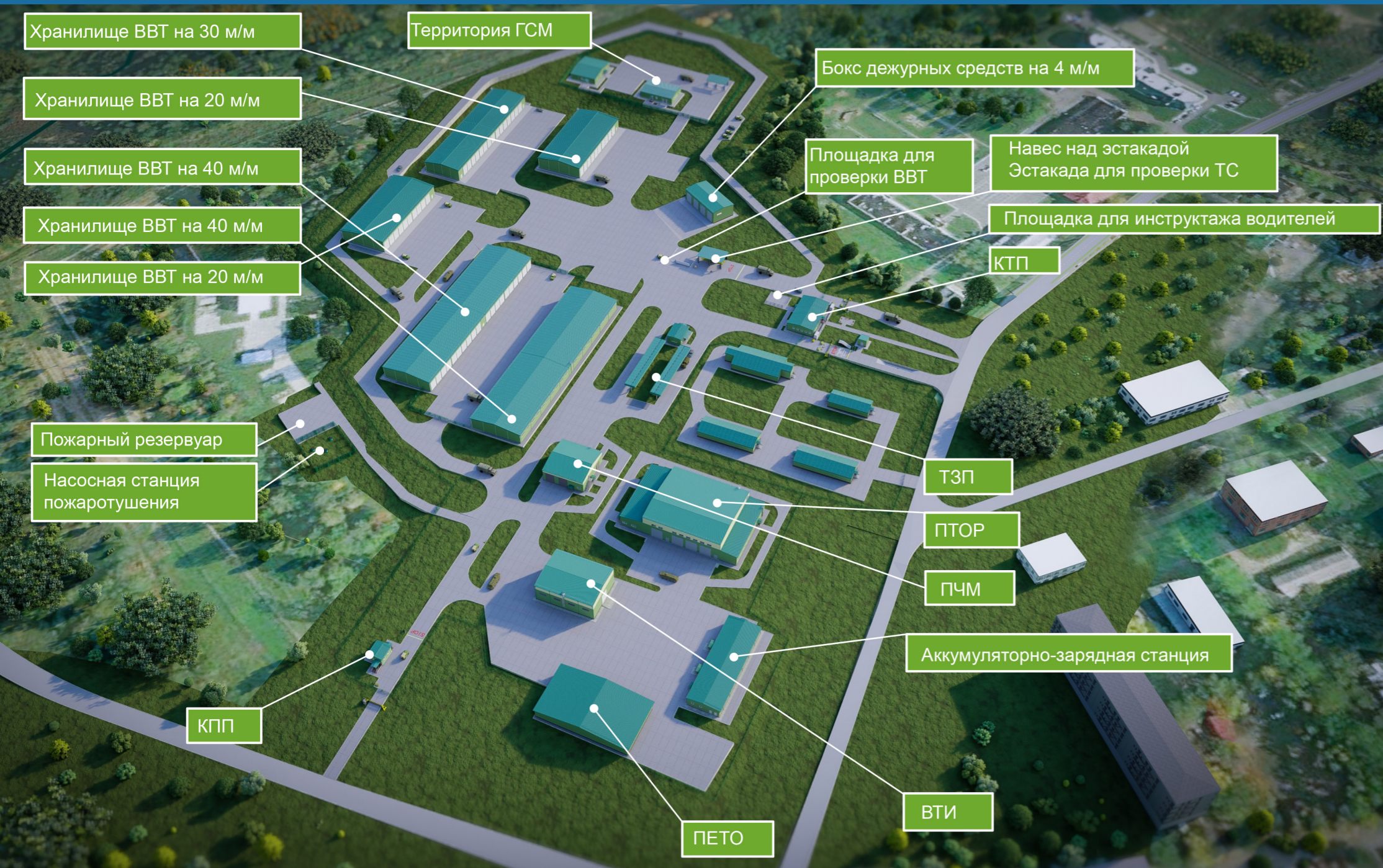
Площадь территории	Место расположения объекта	Кол-во зданий и сооружений
85 698 м.кв	Московская область, Сергиево-Посадский район, п/о Шарапово	14



Автомобильный парк является основой для разработки подобных комплексов в будущем.

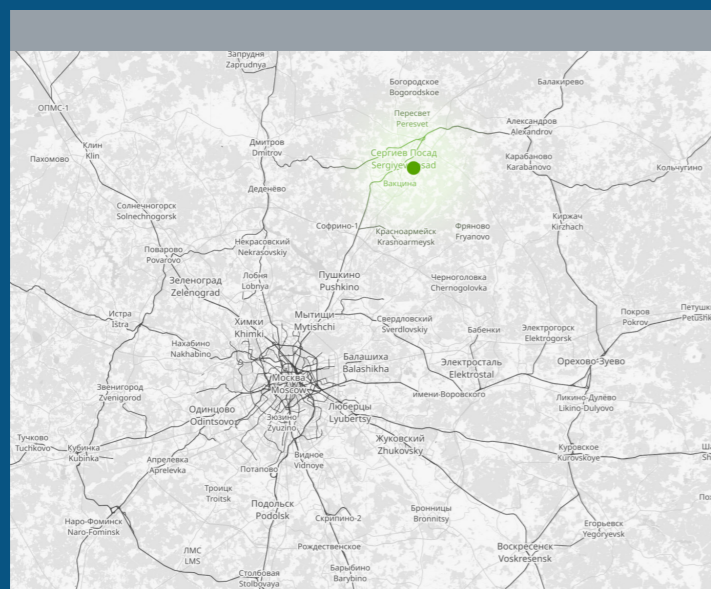
Проект объединяет в себе выверенное соблюдение нормативно-технической базы и последние достижения российской армии.





Наименование здания	Площадь застройки м2	Этап	Этажность
КТП	1 299,7	2	1
Площадка для инструктажа водителей и старших машин	-	1	1
Навес над эстакадой	-	2	1
Эстакада для проверки ТС	36		1
Площадка для проверки технического состояния ВВТ	-	2	1
Площадка для отдыха ( курения )	-	2	1
Площадка для отстоя ВВТ возврата после 18-00	-	2	1
Топливо заправочный пункт	-	2	1
Операторская	85,9	2	1
Навес	-	2	1
Раздаточный островок с ТРК ЖМТ	160	2	1
Резервуары для хранения топлива	-	2	1
Площадка для АЦ ЖМТ	-	2	1
Пункт чистки и мойки ( ПЧМ )	1 401,8	2	2
Пункт технического обслуживания и ремонта ( ПТОР )	11 620	2	2
Аккумуляторно -зарядная станция	1 549,6	2	1
Склад военно -технического имущества ( ВТИ )	1 509,6	2	1
Пункт ежедневного технического обслуживания ( ПЕТО )	-	существующие	1
Контрольно -пропускной пункт запасного выезда	49,6	1	1
Очистные сооружения ливнеоточков	-	1	1
Пожарный резервуар	-	1	1
Хранилище ВВТ на 30 м / мест	1 580,6	1	1
Хранилище техники на 20 м / мест	1 232,9	1	1
Хранилище ВВТ на 40 м / мест ( боевая и строевая группы )	2 337,3	1	1
Хранилище ВВТ на 40 м / мест ( боевая и строевая группы )	2 337,3	1	1
Хранилище ВВТ на 20 м / мест ( боевая и строевая группы )	1 232,9	1	1

Наименование здания	Площадь застройки м2	Этап	Этажность
Бокс дежурных средств на 4 м / места	317,6	2	1
Территория расходного склада ГСМ	-	1	1
Комплексное здание	287,5	1	1
Склад горюче -смазочных материалов	339,1	1	
Резервуарный парк резервного хранения	-	1	1
Резервуарный парк текущего хранения	-	1	1
Насосная станция	15,8	1	1
Пункт сбора для отработанных масел	180	1	1
Площадка для слива топлива	-	1	1
Пожарно -инвентарный пункт	-	1	1
Молниеприемник	-	1	1
Навес для автоцистерны	68	1	1
Комплектная трансформаторная подстанция ( КТПН )	53	1	1
Резервная дизельная станция	28	1	1
Пункт предварительной очистки	-	2	1
Компрессорная	18,3	2	1
Ванна «танковый брод» с площадкой обдува	85,6	2	1
Площадка для временного отстоя техники	-	2	1



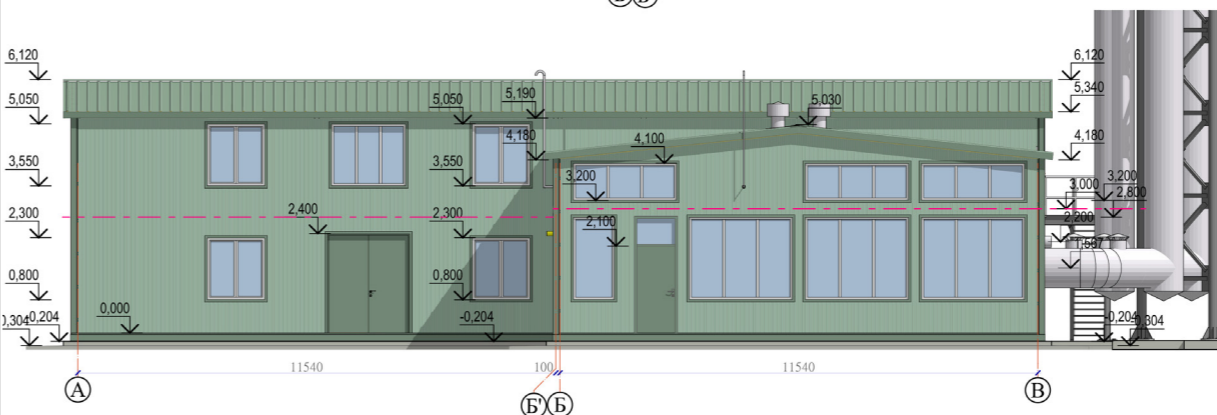
## СИСТЕМА ТЕПЛОГАЗОСНАБЖЕНИЯ ВОЙСКОВОЙ ЧАСТИ

Газовая котельная:  
Здание одноэтажное блочно-модульной котельной с двухэтажным административно-бытовым корпусом для обслуживающего персонала.

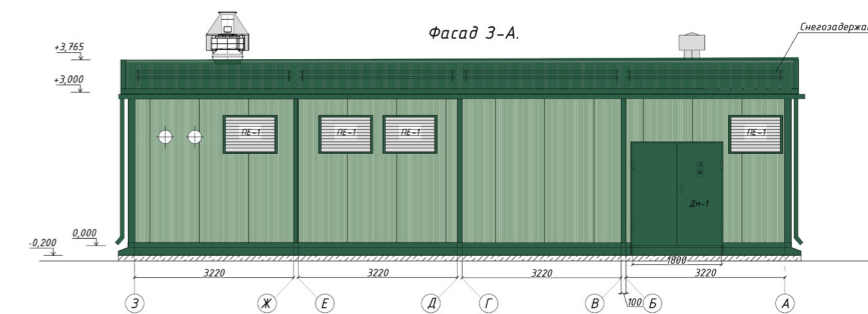
ЦТП-1:  
Здание ЦТП одноэтажное, отдельно стоящее, отапливаемое, без подвала, представляет собой в плане прямоугольник с габаритными размерами в осях 11,54x13,18м.

ЦТП-2:  
Здание ЦТП одноэтажное, отдельно стоящее, отапливаемое, без подвала, представляет собой в плане прямоугольник с габаритными размерами в осях 11,54x6,54м.

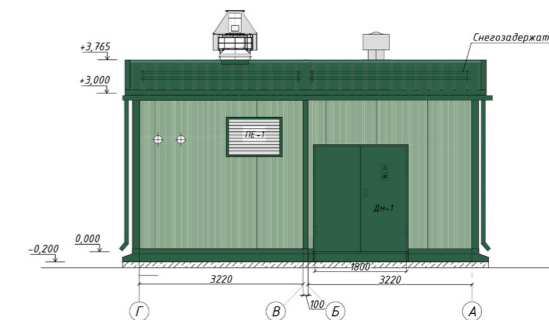
Объекты проектирования	Место расположения объекта	Основная площадь здания, м <sup>2</sup>
Газовая котельная	Московская область, Сергиево-Посадский район, п/о Шарاپово	1 620
ЦТП-1	Московская область, Сергиево-Посадский район, п/о Шарاپово	113,5
ЦТП-2	Московская область, Сергиево-Посадский район, п/о Шарاپово	65



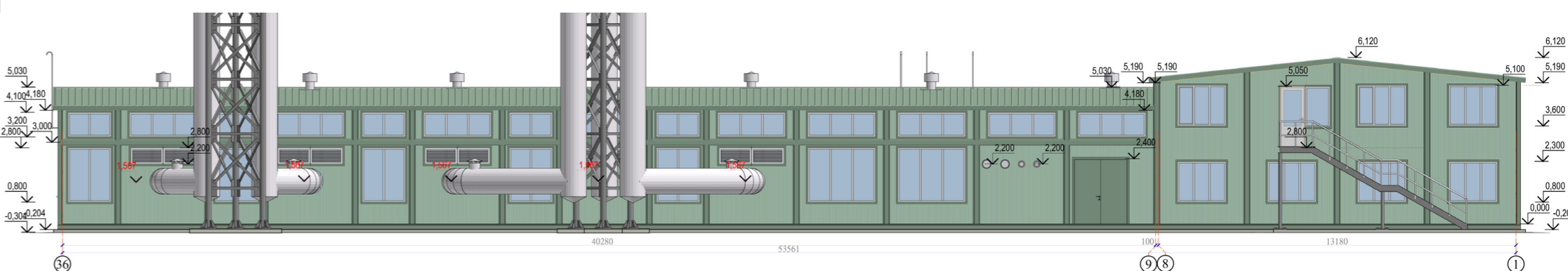
Газовая котельная

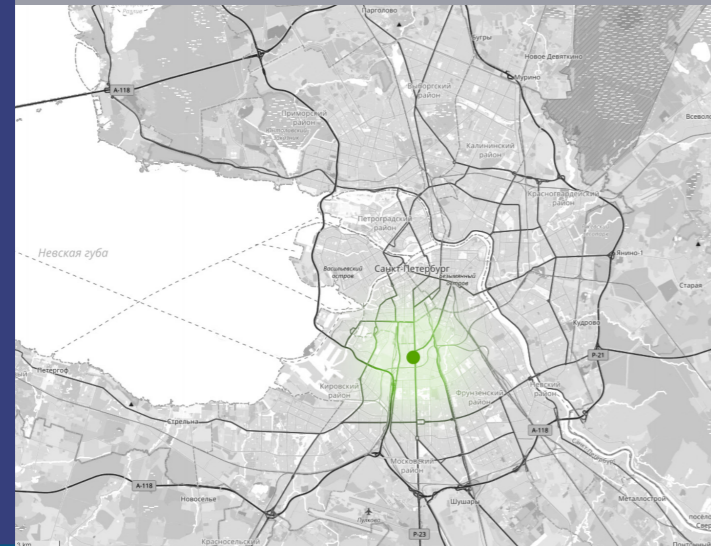


ЦТП-1



ЦТП-2





Объекты проектирования	Место расположения объекта	Этажность
Объект «Постройки товарищества механического производства обуви «Скороход»	Санкт-Петербург, ул. Заставская, д. 33, Литера С	2
Объект «Постройки товарищества механического производства обуви «Скороход»	Санкт-Петербург, ул. Заставская, д. 33, Литера Е	4



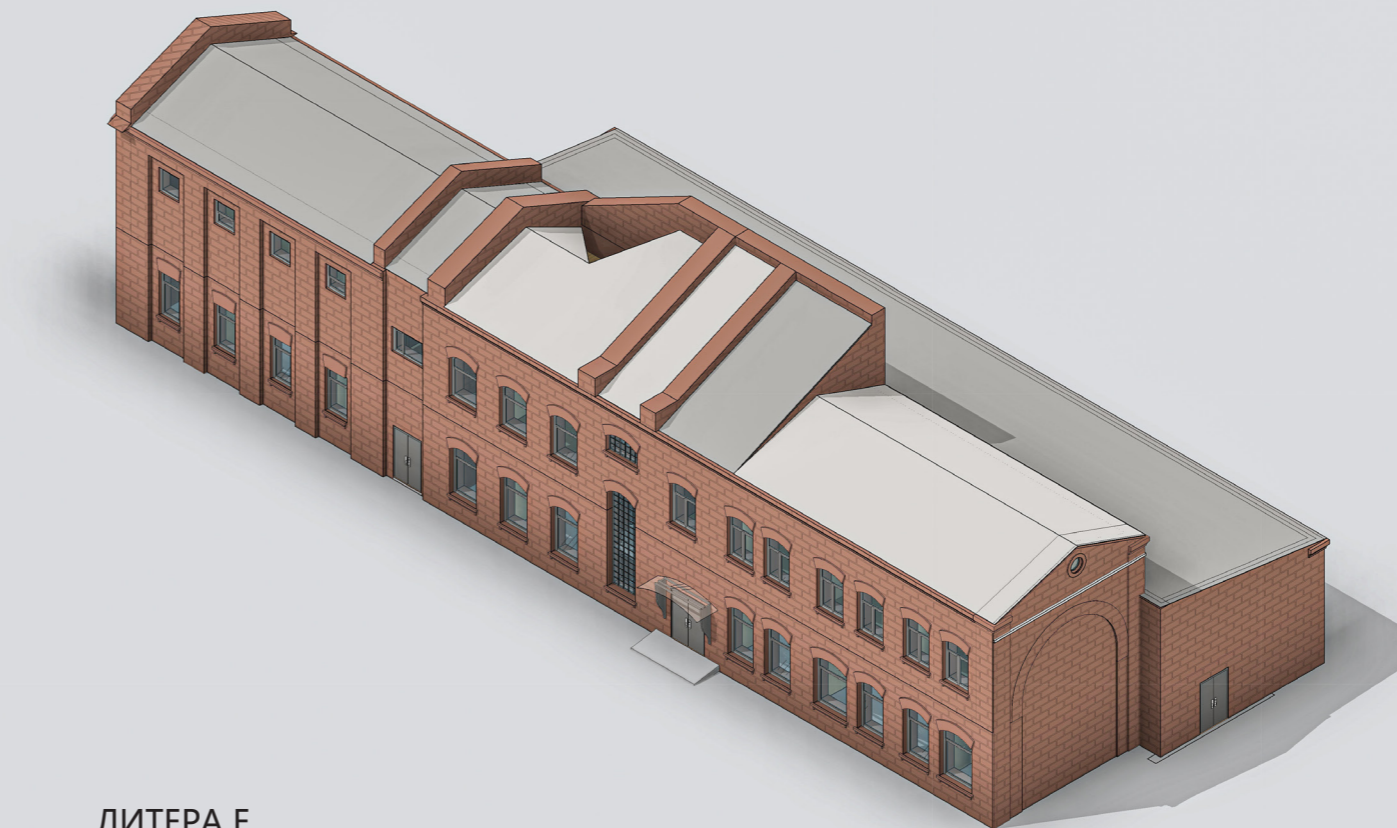
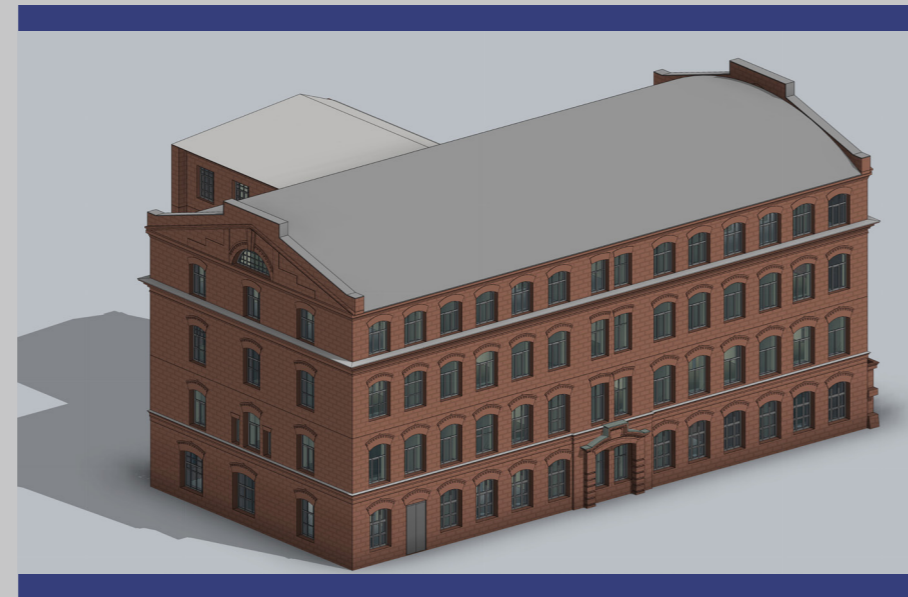
## РАЗРАБОТКА BIM МОДЕЛЕЙ, РЕКОНСТРУКЦИЯ ЗДАНИЙ

Комплекс построек фабрики начал возводиться в конце XIX века, в квартале, ограниченном современными Московским пр. и Заставской ул., а также траекторией засыпанного ныне Лиговского канала.

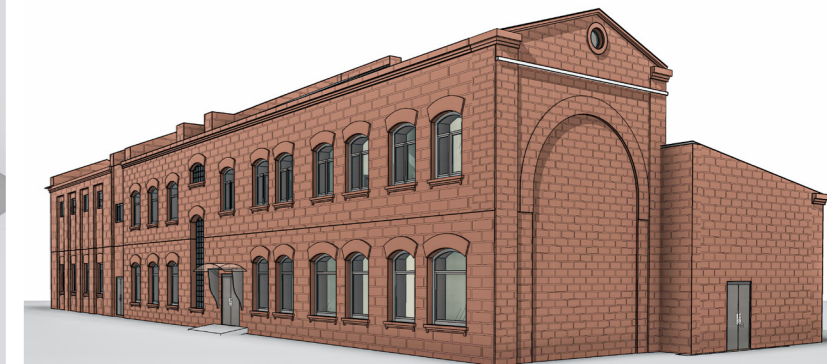
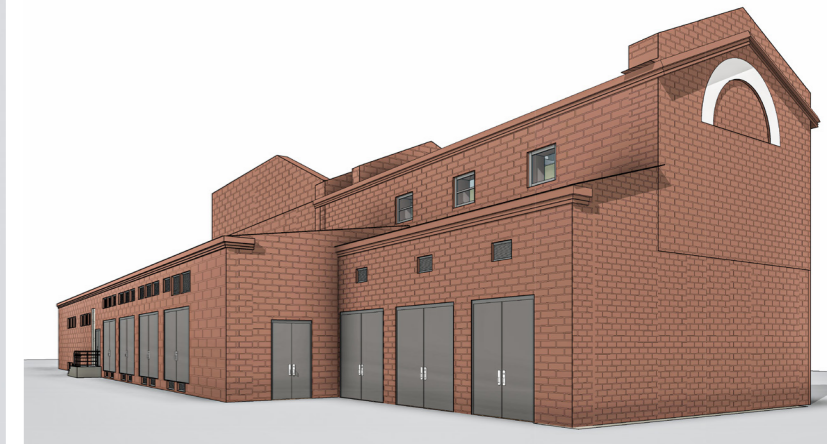
Создание BIM модели позволяет ускорить процесс проектирования, оптимизировать сроки выполнения работ.

Основные преимущества создания BIM модели для реконструкции здания:

- возможность вносить изменения в конструкции здания в модели;
- возможность переоснащения здания инженерным оборудованием, изменение его параметров, оценка пригодности;
- наблюдение за текущим состоянием здания для выполнения своевременных ремонтных работ.



ЛИТЕРА Е



ЛИТЕРА С





## **ООО «СТРОЙГИДРОСПАС»**

199178, Г. САНКТ-ПЕТЕРБУРГ, НАБЕРЕЖНАЯ РЕКИ СМОЛЕНКИ 14А, ЛИТЕР А, ПОМЕЩЕНИЕ 299

ТЕЛЕФОН :8 964 393 34 68

E-MAIL: [stroigidrospas@yandex.ru](mailto:stroigidrospas@yandex.ru)